

Aktualizacja Firmware Rigel Safe Test 60

Wymagane elementy:

Poniżej wymienione elementy są niezbędne do wykonania aktualizacji:

- ✓ Komputer PC z zainstalowanymi sterownikami VCOM.
- ✓ Przewód USB A na mikro USB.
- ✓ Plik aktualizacji oraz aplikacja 'Safe Test Updater' do pobrania ze strony www.samso.com.pl zakładka 'Wsparcie'. Plik po pobraniu należy rozpakować na swoim komputerze.

Procedura aktualizacji z poziomu Rigel Safe Test 60:

Uwaga! Wyłącz Rigel Safe Test i odłącz przewód zasilania przed rozpoczęciem.

Przygotowanie Rigel Safe Test 60 do aktualizacji firmware.

1. Odkręć śrubę zabezpieczającą pokrywę na tylnej części Rigel Safe Test 60.
2. Podłącz przewód mikro USB do gniazda Safe Test 60 znajdującego się pod zdjętą pokrywą (jak pokazano na rysunku 1).

Uwaga! Nie podłączaj jeszcze drugiej części przewodu do komputera.



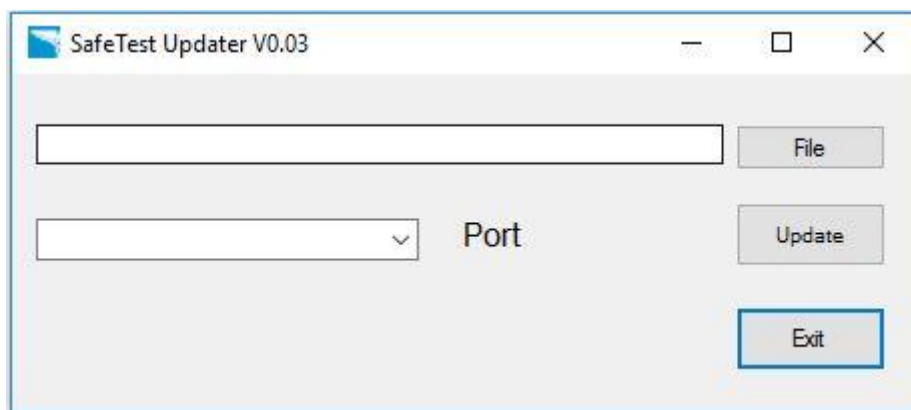
Rysunek 1. Widok Safe Test 60 ze zdjętą pokrywą i podłączonym przewodem mikro USB

3. Wciśnij i przytrzymaj klawisz F2 na Rigel Safe Test 60 podłączając jednocześnie drugi koniec przewodu USB do Twojego komputera. Spowoduje to uruchomienie urządzenia w trybie aktualizacji. Safe Test 60 wygeneruje podwójny dźwięk, a ekran pozostanie czarny.

4. Puść klawisz F2.

5. Otwórz aplikację 'Safe Test_FW_Updater_Vx_x.exe'

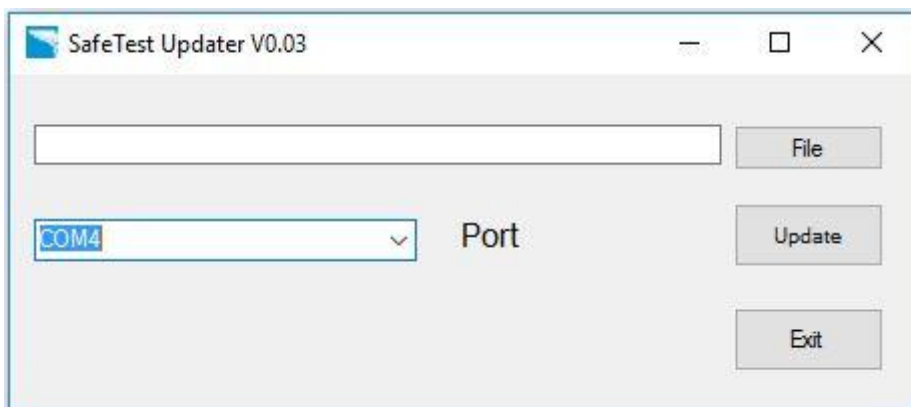
Uwaga: Vx_x oznacza numer wersji aplikacji. W chwili tworzenia tego dokumentu wersja ta to V0_3.



Rysunek 2. Widok aplikacji do aktualizacji firmware.

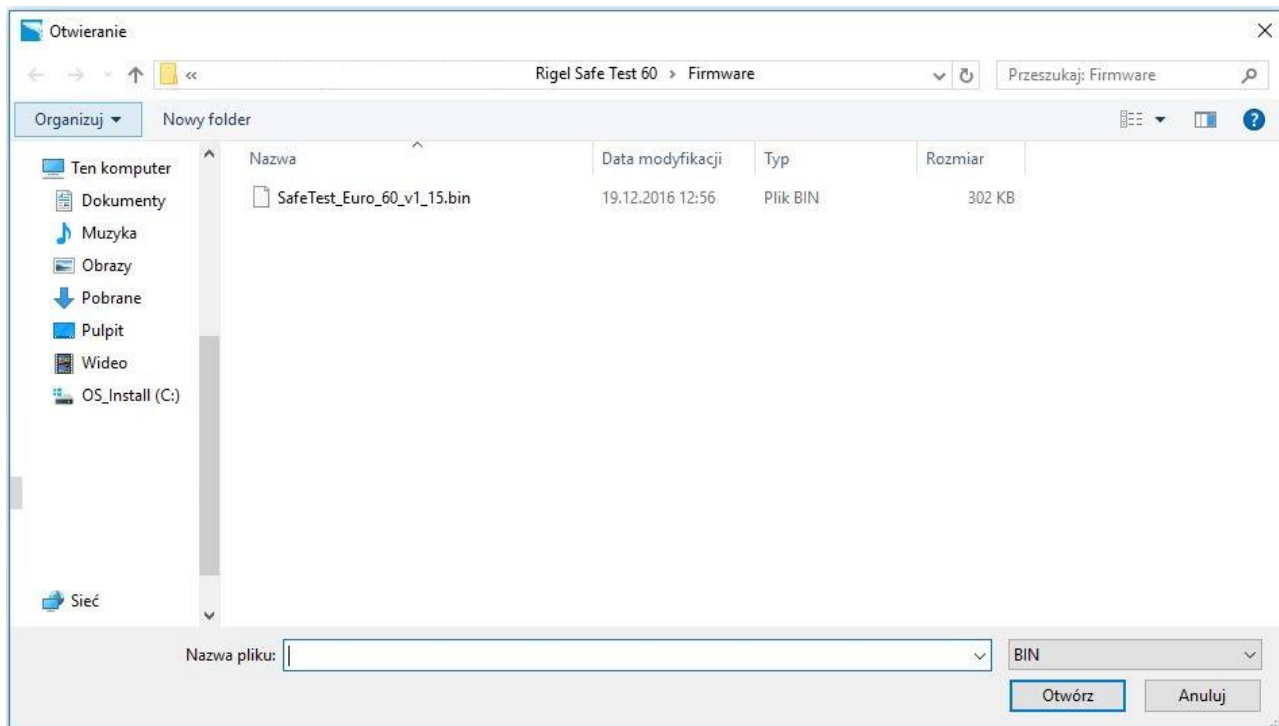
6. Wybierz właściwy port COM. (W tym wypadku COM4 ale jego numer może być inny na każdym komputerze).

Uwaga! Aby sprawdzić, który port COM jest właściwy można odłączyć przewód USB od komputera i sprawdzić, który z portów zniknie. Po ponownym podłączeniu (trzymając klawisz F2) port ten powinien pojawić się ponownie.



Rysunek 3. Widok aplikacji z wybranym portem COM.

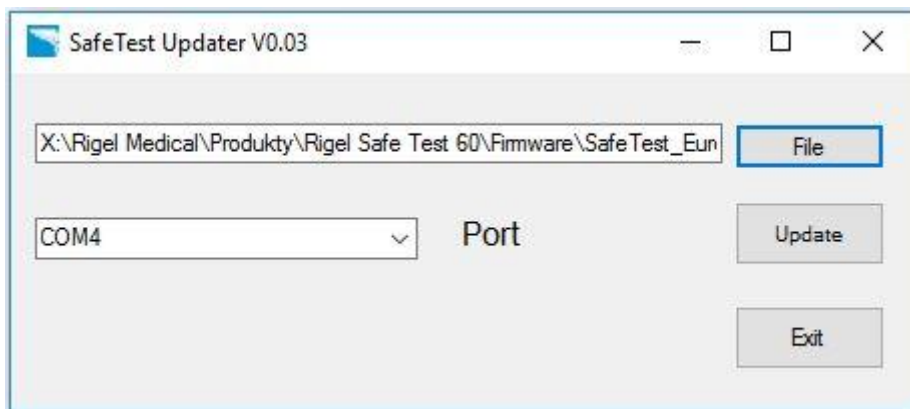
7. Wciśnij przycisk 'File' i odszukaj folder w którym znajduje się plik aktualizacji.



Rysunek 4. Okno z widokiem folderu z plikiem aktualizacji.

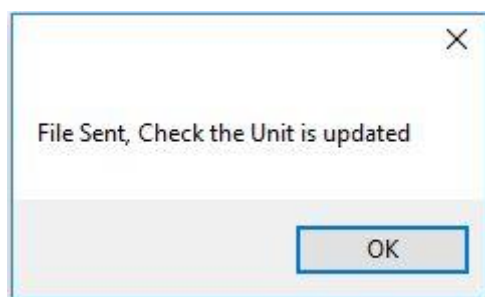
8. Wybierz plik aktualizacji: **SafeTest_Euro_60_vx_xx.bin**

Uwaga: vx_xx oznacza aktualną wersję firmware. W chwili tworzenia tego dokumentu wersja ta to v1_15.



Rysunek 5. Widok aplikacji z wybranym plikiem aktualizacji.

9. Wciśnij przycisk **'Update'**. Pojawi się informacja o przestaniu pliku. Zatwierdź klawiszem OK.

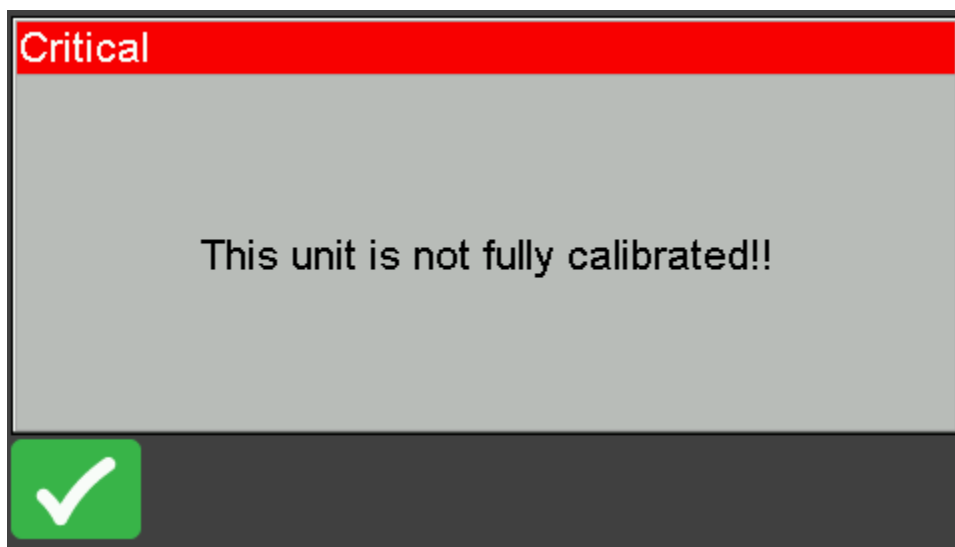


Rysunek 6. Komunikat potwierdzający przestanie pliku aktualizacji.

10. Po poprawnym przestaniu pliku urządzenie wygeneruje pojedynczy dźwięk. Jeśli wygenerowany zostanie podwójny dźwięk powtórz czynności od punktu 8.

11. Wciśnij klawisz **'Exit'** by zamknąć okno aplikacji.

12. Po wygenerowaniu pojedynczego dźwięku urządzenie włączy się z poniższym ekranem.



Rysunek 7. Ekran pojawiający się po poprawnej aktualizacji firmware.

Uwaga! Powyższy ekran może wyglądać inaczej w przyszłych wersjach pliku aktualizacji lub wyświetlać się w innym języku. Możesz zignorować ten komunikat.

13. Odłącz urządzenie od komputera PC oraz przewód USB od Rigel Safe Test 60.

14. Załóż ponownie pokrywę na tylnej części urządzenia zabezpieczając ją śrubką.

15. Podłącz przewód sieciowy do Rigel Safe Test 60 włączając tym samym urządzenie w normalnym trybie.

--- Koniec dokumentu ---